



孕龍科技股份有限公司
Zeroplus Technology Co., Ltd.

SPECIFICATION

MODEL: B11002-LAP-GPIB-M

PART NO: _____

VERSION: V1.00

Approver		Check	Design
GM	PM		

Customer Confirm

* Please fax the file to Zeroplus Technology after signing.

2F, NO.123, Jian Ba Rd,
Chung Ho City, Taipei Hsian, R.O.C.

Tel:+886-2-66202225
Fax:+886-2-22234362



目录

1	软件下载	3
2	软件安装	6
3	软件注册	10
4	人机界面	13
5	使用说明	16



1 软件下载

下载安装软件请依照下列步骤。

注：本说明书若有任何改动恕不另行通知。因模组版本升级而造成的与本说明书不符，以模组软件为准。

STEP 1. 请链接 ZEROPLUS 的公司网址：<http://www.zeroplus.com.tw/>。

STEP 2. 点击公司首页仪器事业处 Instrument Division 简体中文。





STEP 3. 单击产品介绍菜单。

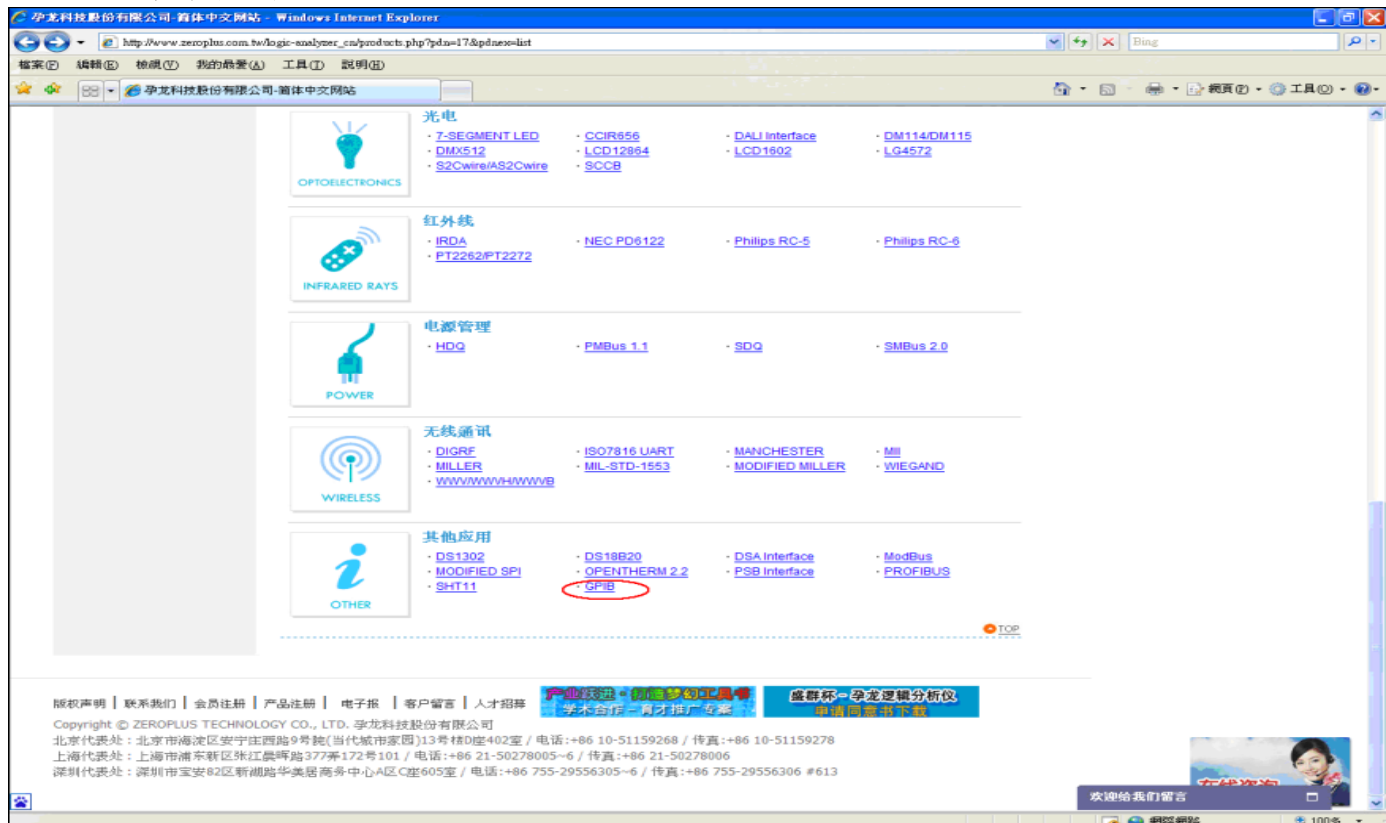


STEP 4. 再单击总线协定分析模组。





STEP 5. 在其他应用分类中单击 GPIB 模组。



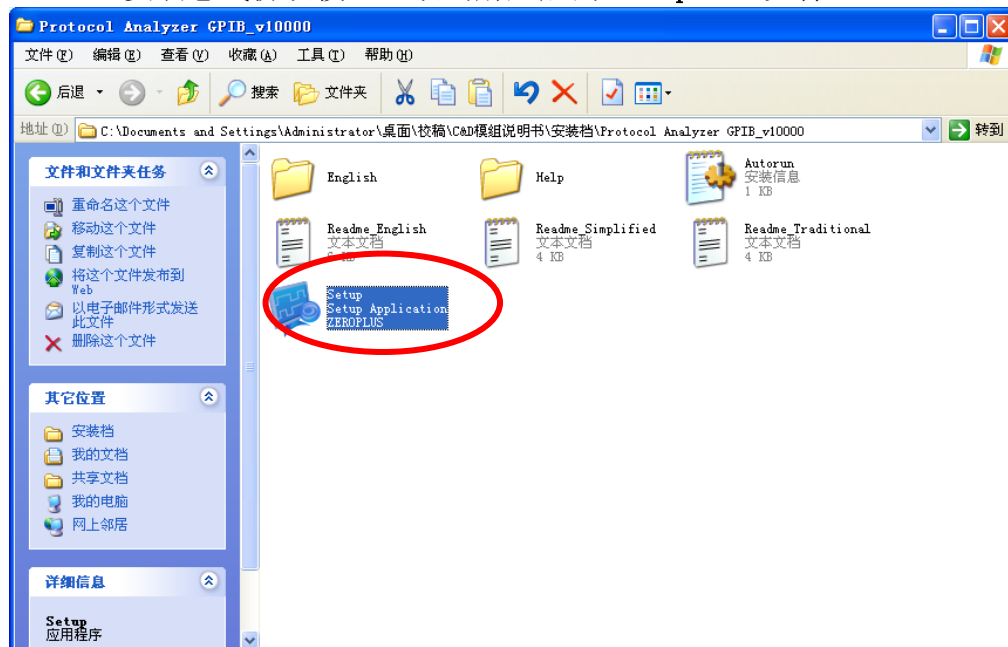
STEP 6. 单击 software，可将该模组安装档文件存储到您的电脑，解压此档进行安装。





2 软件安装

STEP 1. 安装总线协议模组，双击解压后的 Setup.exe 文件。



STEP 2. 执行 Install。

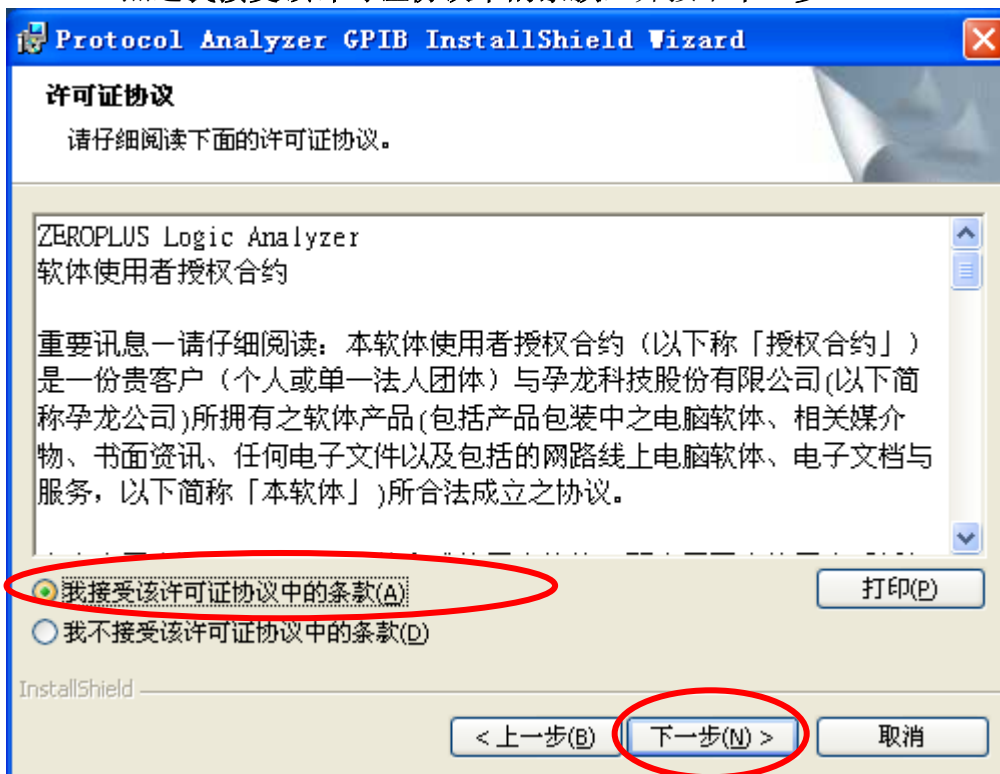




STEP 3. 按下下一步。



STEP 4. 点选我接受该许可证协议中的条款，并按下下一步。





STEP 5. 填写完相关资料，点选下一步。

The screenshot shows the 'Protocol Analyzer GPIB InstallShield Wizard' window. The title bar is blue with a close button. The main area is titled '用户信息' (User Information) and contains the instruction '请输入您的信息。' (Please enter your information). There are two text input fields: '用户姓名(U):' (User Name) with '微软用户' (Microsoft User) entered, and '单位(O):' (Unit) with '微软中国' (Microsoft China) entered. Below these is a section '此应用程序的使用者:' (User for this application) with two radio button options: '使用本机的任何人(A) (所有用户)' (Use for anyone on this computer (all users)) which is selected, and '仅限本人(M) (微软用户)' (Use for me only (Microsoft User)). At the bottom, there are three buttons: '< 上一步(B)' (Previous), '下一步(N) >' (Next), and '取消' (Cancel). The 'Next' button is circled in red.

STEP 6. 点选下一步。

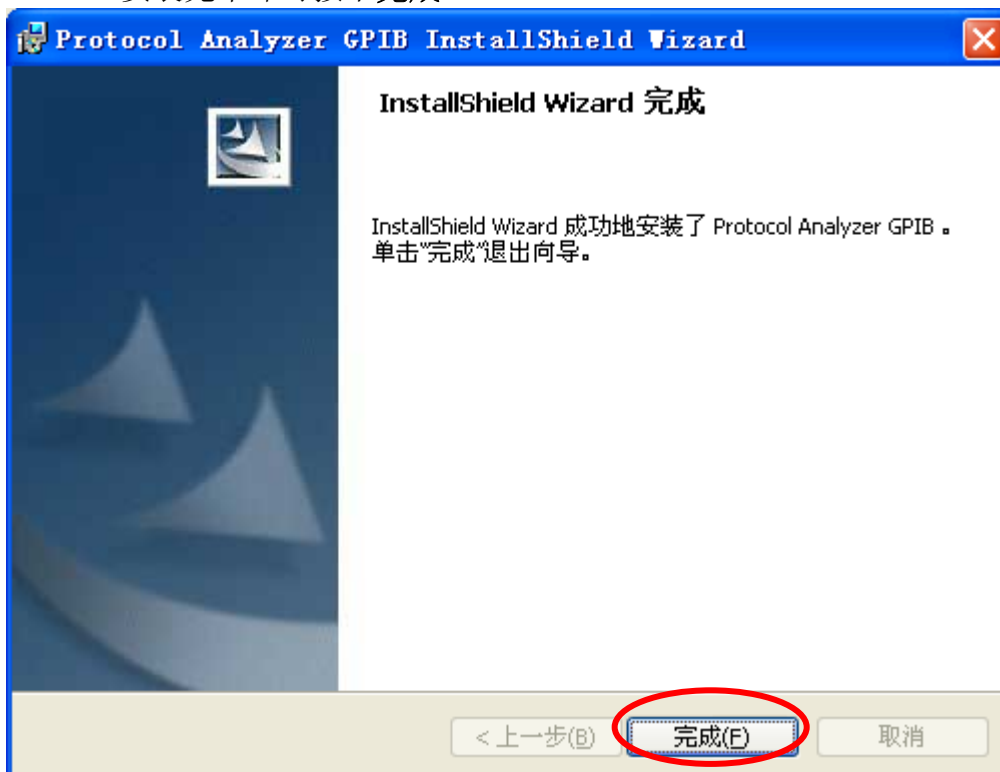
The screenshot shows the 'Protocol Analyzer GPIB InstallShield Wizard' window. The title bar is blue with a close button. The main area is titled '安装类型' (Installation Type) and contains the instruction '选择最适合自己的安装类型。' (Select the installation type that best suits your needs). There are two radio button options: '完整安装(O)' (Full Installation) which is selected, and '自定义(S)' (Custom). The 'Full Installation' option has a description: '将安装所有的程序功能。(需要的磁盘空间最大)。' (Install all program features. (Requires the most disk space)). The 'Custom' option has a description: '选择要安装的程序功能和将要安装的位置。建议高级用户使用。' (Select the program features to install and the location to install. Recommended for advanced users). At the bottom, there are three buttons: '< 上一步(B)' (Previous), '下一步(N) >' (Next), and '取消' (Cancel). The 'Next' button is circled in red.



STEP 7. 执行安装，按下安装。



STEP 8. 安装完毕即可按下完成。



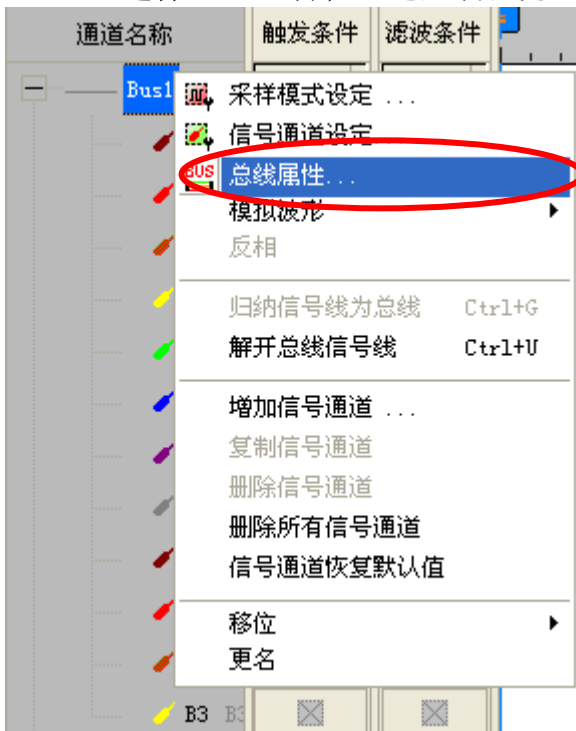


3 软件注册

STEP 1. 在通道名称区域右键，点选归纳信号线为总线，把 A0~B3 归纳为 Bus1，GPIB 总线协议分析必须大于 11 根信号线解码。

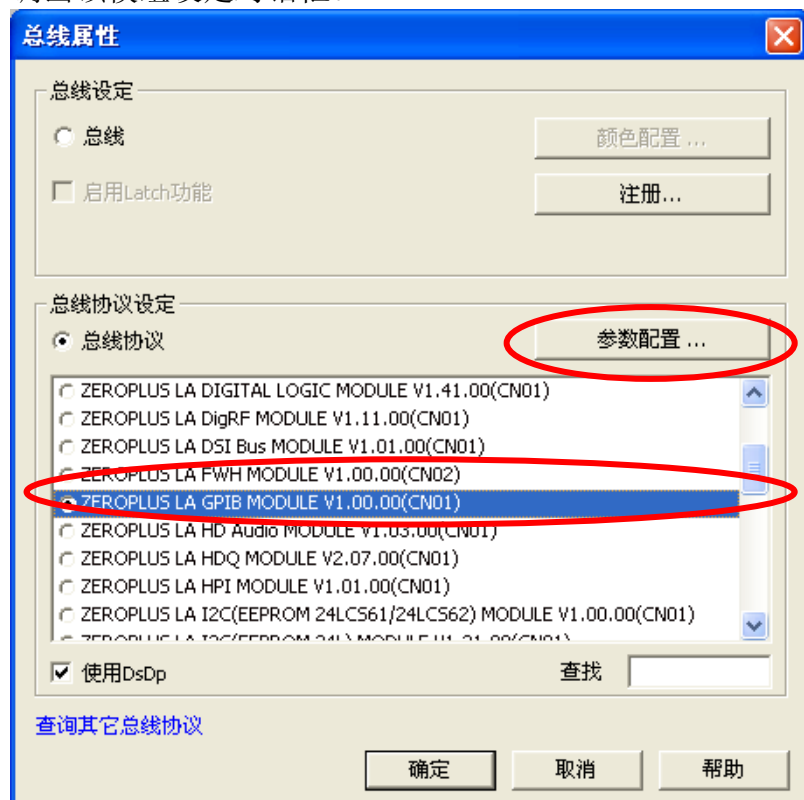


STEP 2. 选择 Bus1，再在通道区域右键，点选总线属性，调出总线属性对话框。

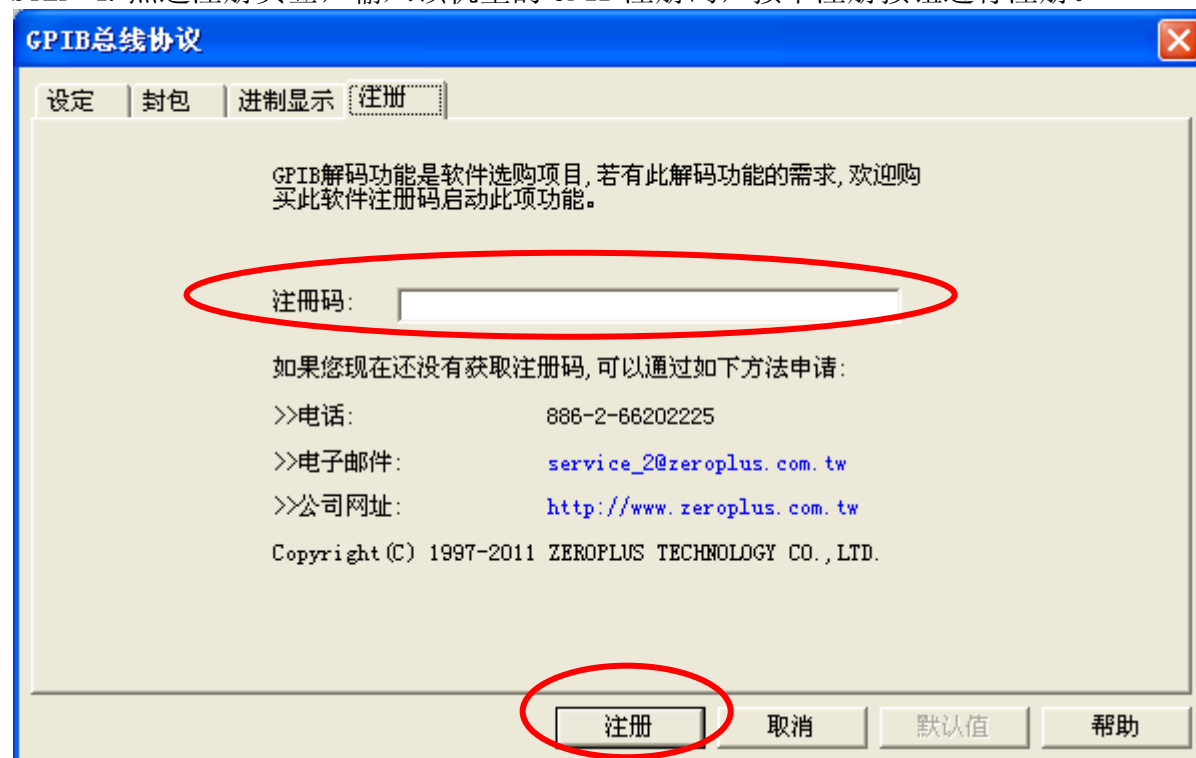




STEP 3. 在总线属性对话框，点选 ZEROPLUS LA GPIB MODULE V1.00.00 (CN01)，再单击参数配置按钮，调出该模组设定对话框。



STEP 4. 点选注册页签，输入该机型的 GPIB 注册码，按下注册按钮进行注册。





STEP 5. 注册成功后，在注册页会显示注册成功信息。





4 人机界面

在设定页，相关设定可参考下图界面。

设定页

通道设定：

DIO1-8 数据线共 8 线。

ATN 数据命令切换。

DAV 为低电平时传输有效。

NDAC 为低电平时数据未收到。

NRFD 为低电平时数据未准备好。

EOI 结束识别线,默认不启用。

SRQ 服务请求线,默认不启用。

IFC 接口清除线,默认不启用。

REN 远程控制线,默认不启用。

总线协议颜色：使用者可自行设定颜色。



封包页

封包部分可依使用者需要，选择是否显示各子项及对应的相关颜色进行设定。

进制显示页

封包 Control, Data 使用者可自定义进制显示，当启动自定义进制显示时，以模组进制显示设定为准，不启用时，以主程式设定数据格式为准。



注册页

GPIB总线协议

设定

封包

进制显示

注册

您已经成功的注册此产品!

如果您对软件使用上有任何问题, 请利用以下方式联络我们:
>>电话: 886-2-66202225
>>电子邮件: service_2@zeroplus.com.tw
>>公司网址: <http://www.zeroplus.com.tw>
Copyright (C) 1997-2011 ZEROPLUS TECHNOLOGY CO., LTD.

确定

取消

默认值

帮助

注册部分提供公司信息，使用者如有相关问题可拨打电话或发送电子邮件或进公司网址查询。

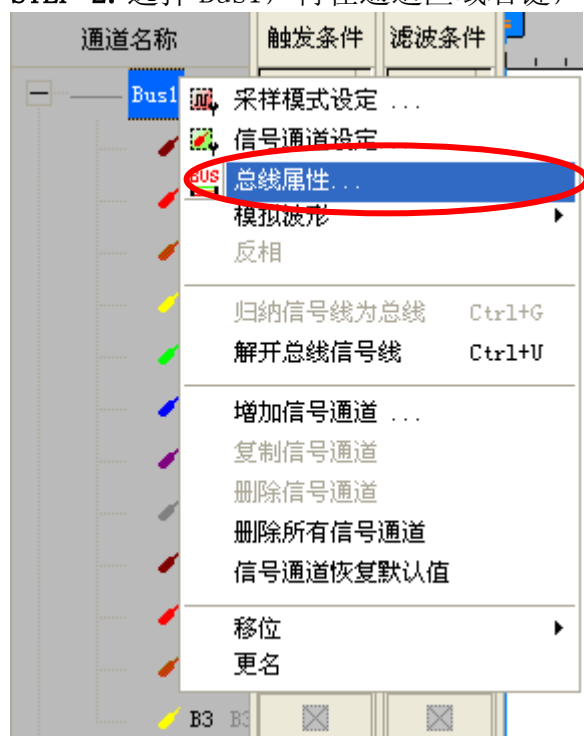


5 使用说明

STEP 1. 在通道名称区域右键，点选归纳信号线为总线，把 A0~B3 归纳为 Bus1，GPIO 总线协议分析必须大于 11 根信号线解码。



STEP 2. 选择 Bus1，再在通道区域右键，点选总线属性，调出总线属性对话框。

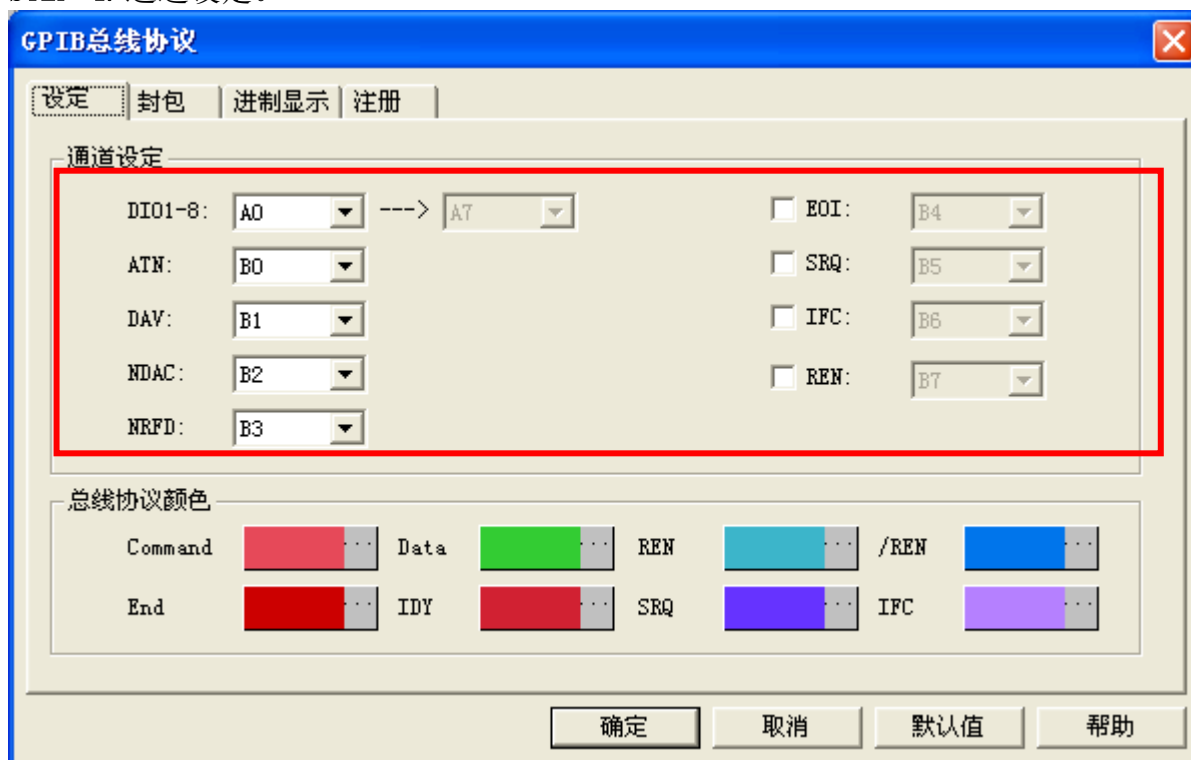




STEP 3. 在总线属性对话框，点选 ZEROPLUS LA GPIB MODULE V1.00.00 (CN01)，再单击参数配置按钮，调出该模组设定对话框。



STEP 4. 通道设定。



GPIB总线协议

通道设定

DIO1-8: --->
☐ EOI:

ATN:
☐ SRQ:

DAV:
☐ IFC:

NDAC:
☐ REN:

NRFD:

总线协议颜色

Command		Data		REN		/REN	
End		IDY		SRQ		IFC	

FM07F1D



2F., No.123, Jian Ba Rd,
Chung Ho City, Taipei Hsien, R.O.C.
Tel: 886-2-66202225
Fax: 886-2-22234362

